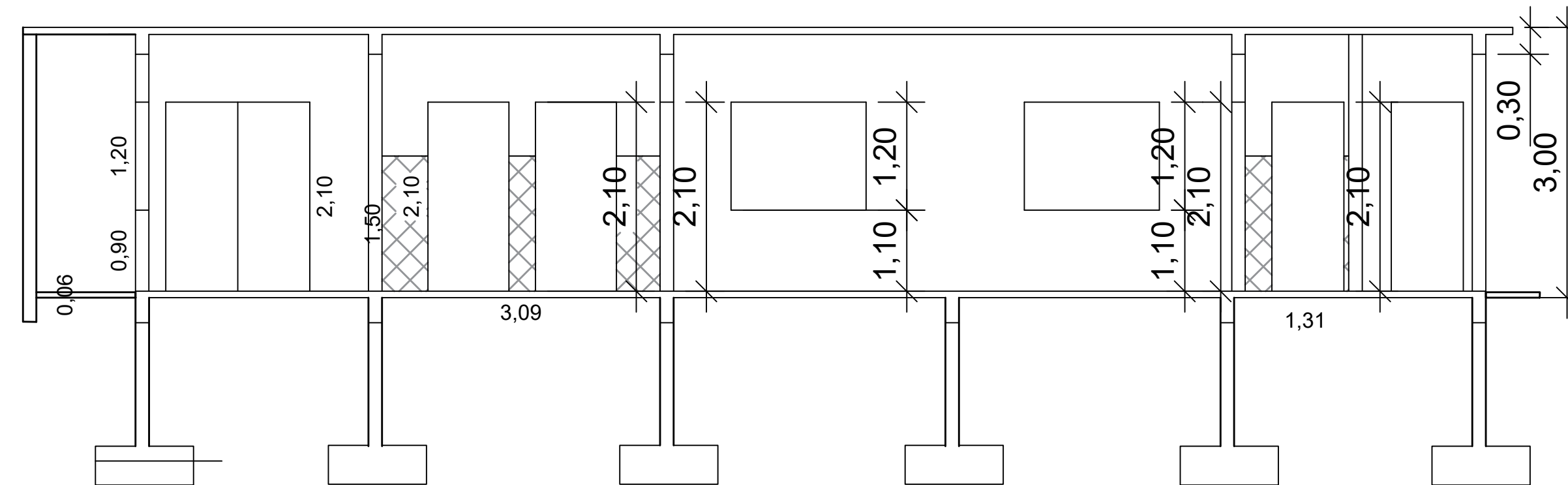
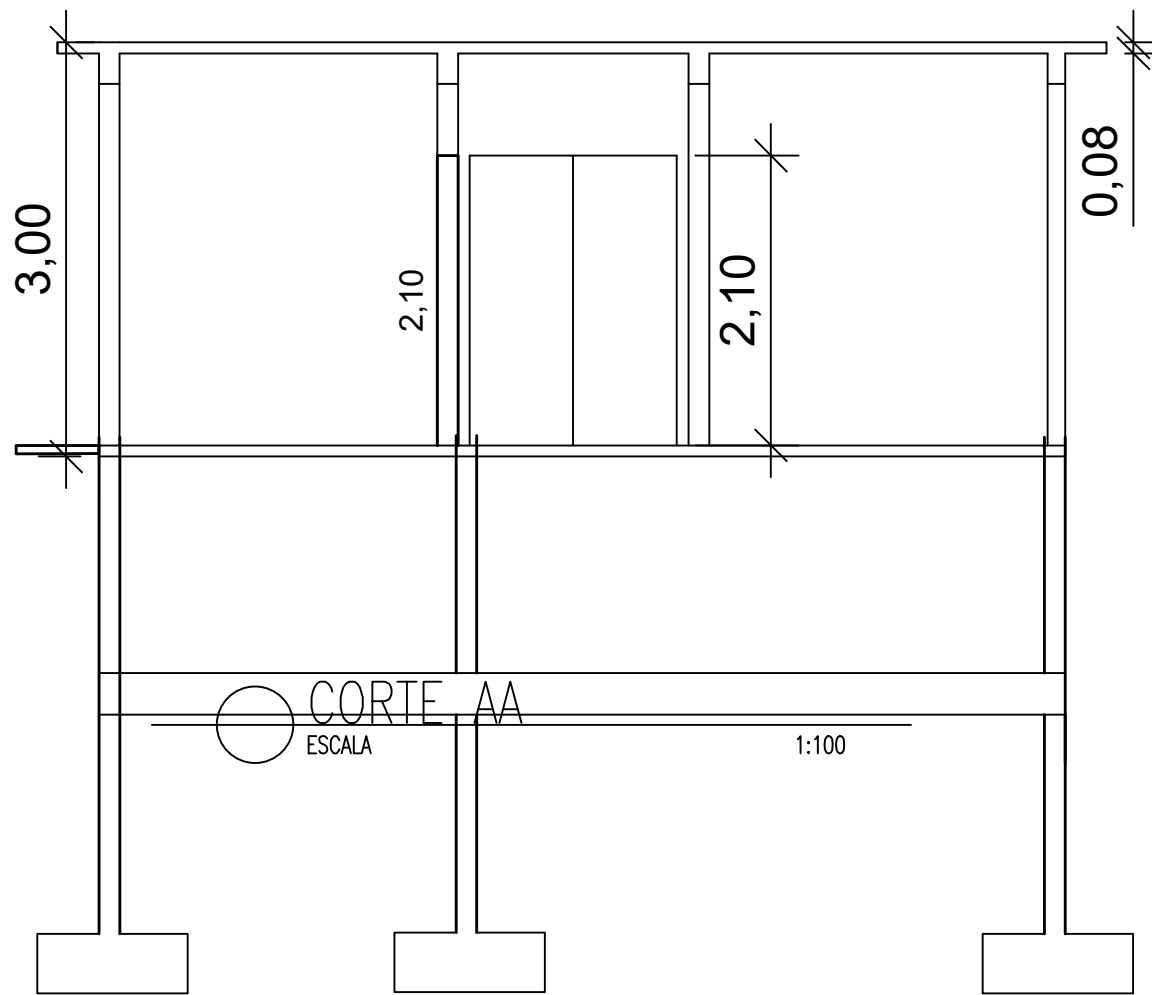


PLANTA BAIXA
ESCALA 1:100



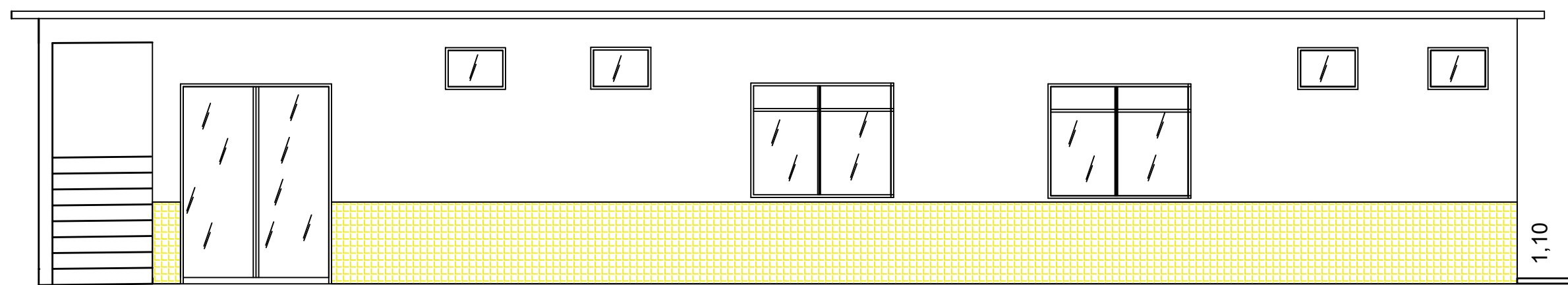
CORTE AA
ESCALA 1:100



CORTE BB
ESCALA 1:200



COBERTURA
ESCALA 1:100



FACHADA
ESCALA 1:200

Espaço reservado para o carimbo		
MUNICÍPIO DE LARANJAL SECRETARIA DE OBRAS		
RUA ONOFRE SOARES DA SILVA Nº 85- CENTRO-LARANJAL- MG- CEP:36760-000- CNPJ: 17.947.615/0001-80 TEL. (32) 3753 1160 RAMAL - 210		
TERRENO	OBRA: EXECUÇÃO DE GINÁSIO DE FISIOTERAPIA	DESENHO: VANESSA MONTES MACHADO
	LOCALIDADE: RUA MANOEL JOSÉ DA COSTA CENTRO-LARANJAL-MG	CIDADE: LARANJAL
	Município: LARANJAL - MG	ÁREA : 122,50 M²
	PROPRIETÁRIO (A): Prefeitura Municipal de Laranjal	DATA: 02/02/2022
PREFEITO MUNICIPAL: Fernando Gonçalves dos Santos		
ART: VANESSA MONTES MACHADO Eng. Civil CREA 70595/MG		